

# Anleitung

## Tipps und Tricks zum Bau unserer Scheinwerfer

- für Fragen stehen wir gerne zur Verfügung -

Die Scheinwerfer werden als Bausatz angeboten und beinhalten die folgenden Einzelteile:

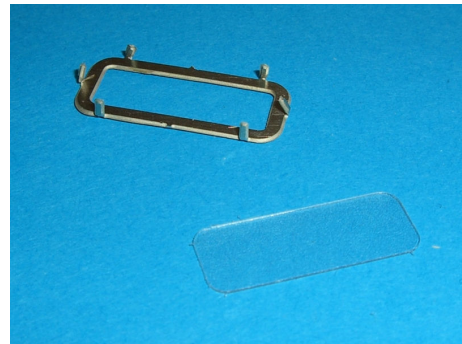
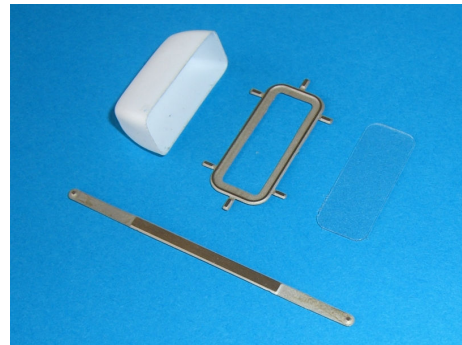
- 1 Lampengehäuse tiefgezogen
- 1 geätzter Frontrahmen (Neusilber)
- 1 geätzter Bügel (Neusilber)
- 1 Frontscheibe

Entfernen Sie zuerst die Stege vom Frontrahmen, welche von der Herstellung stammen. Zurück bleiben 6 kleine Stege, diese dienen später als Halterungen für die Frontscheibe.

An dieser Stelle müssen Sie sich entscheiden, ob die eingeätzte Aufnahme im Frontrahmen zum Lampengehäuse oder zum Glas zeigen soll. Beide Versionen haben ihre Vor- und Nachteile.

Aus optischen Gründen empfehlen wir die Einätzung in Richtung Gehäuse. Bitte beachten, die Stege sind sehr empfindlich und können beim Biegen leicht abbrechen.

Wie aus der Ansicht ersichtlich, wurde die Scheibe bereits auf den Rahmen gelegt und die Haltebügel umgebogen.



Bevor Sie den Frontrahmen aufkleben, müssen Sie sich für die Lackierung entscheiden. Wobei Sie die Lampengehäuse natürlich auch weiß lassen können.

Danach werden die Frontrahmen auf den Lampenkörper aufgeklebt und der eigentliche Bau ist schon beendet.



Die verklebt Lampe von der Rückseite.

Hier ist die andere Version ersichtlich, der Lampenkörper passt exakt in die Einätzung des Frontrahmens.



Fertig montiert und aufgebaut. Schön sichtbar ist der 6-Kantkopf der Haltung.

Wir wünschen Ihnen viel Spaß bei der Montage auf Ihrem Modell.

